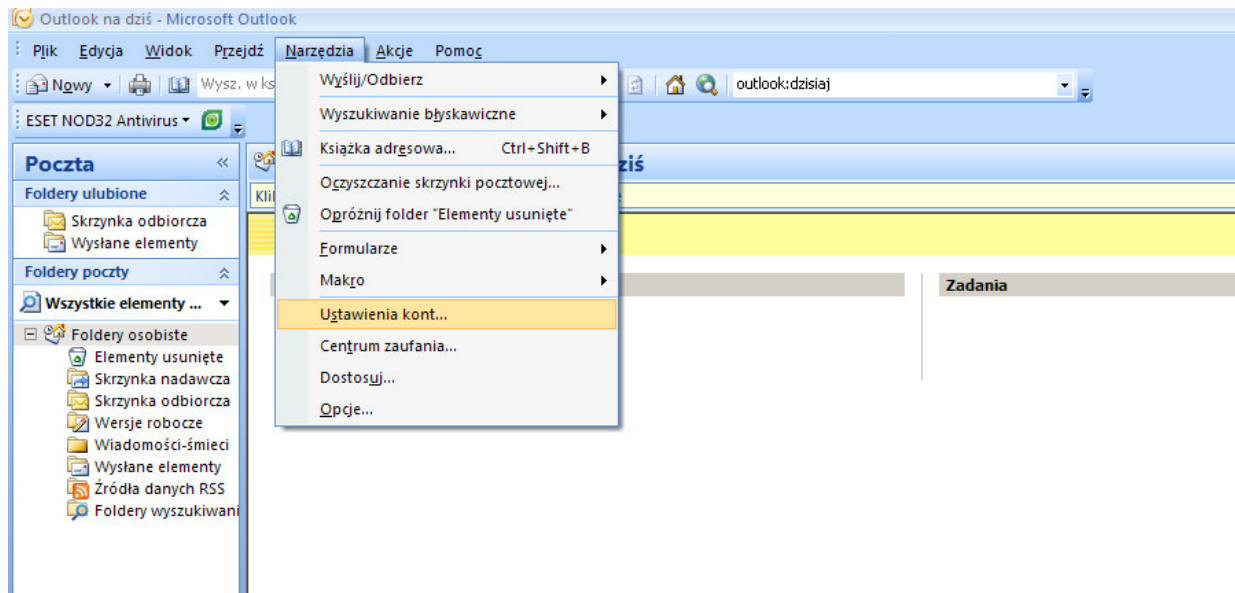


Konfigurację pokażemy na przykładzie fikcyjnego konta na serwerze poczta.gumed.edu.pl

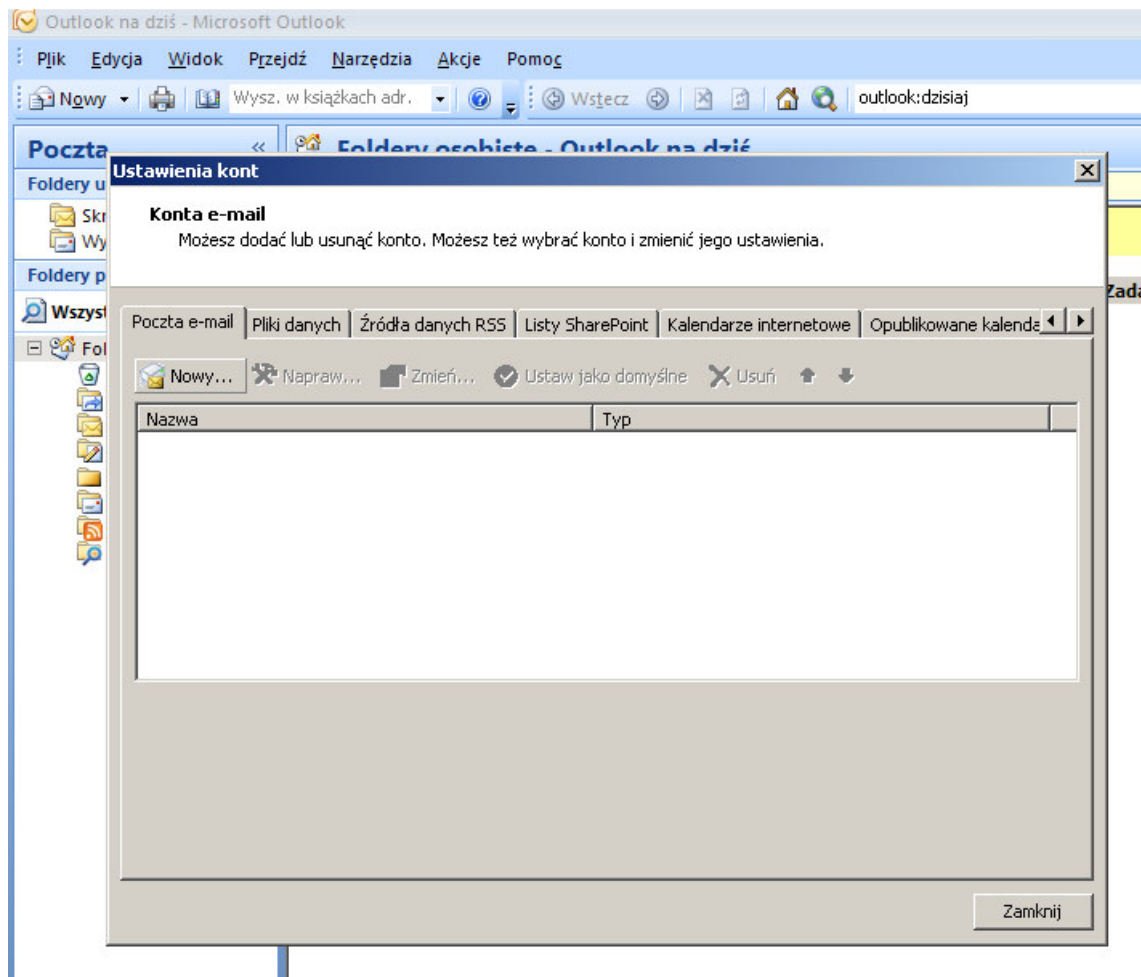
Właściciel konta: **Jan Kowalski**

Nazwa konta: **jkowalski**

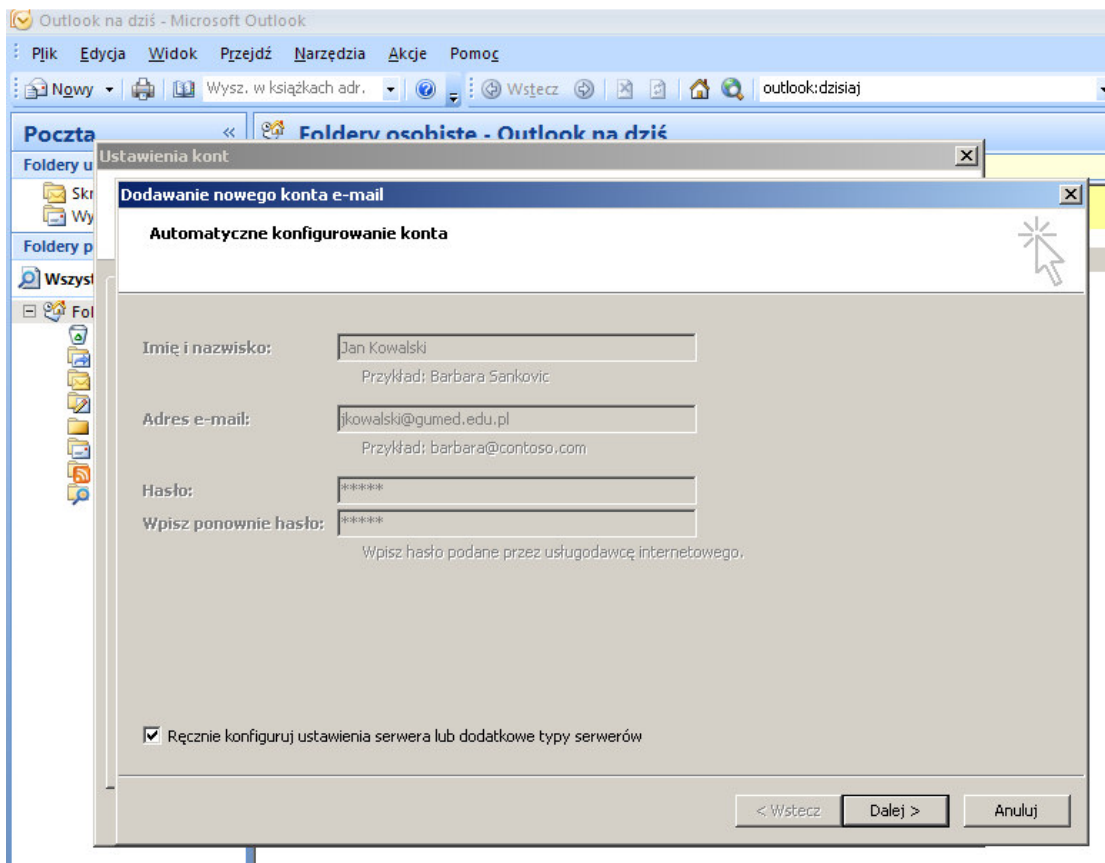
Przy pierwszym uruchomieniu programu powinien zostać uruchomiony kreator **Kreator kont**, jeśli tak się nie stało lub dodawane jest kolejne konto należy wybrać w menu głównym: **Narzędzia -> Ustawienia kont...**



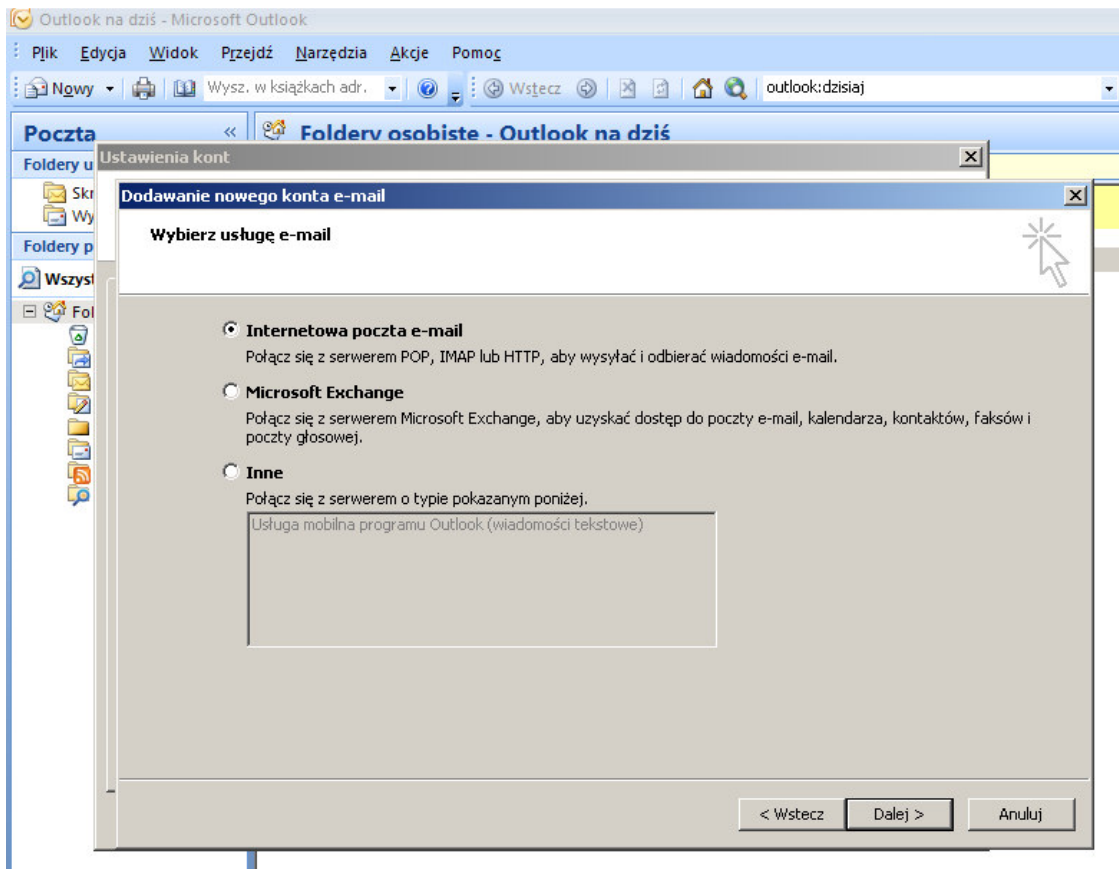
Po pojawieniu się kolejnego okna, należy wybrać w zakładce **Poczta e-mail, Nowy...**



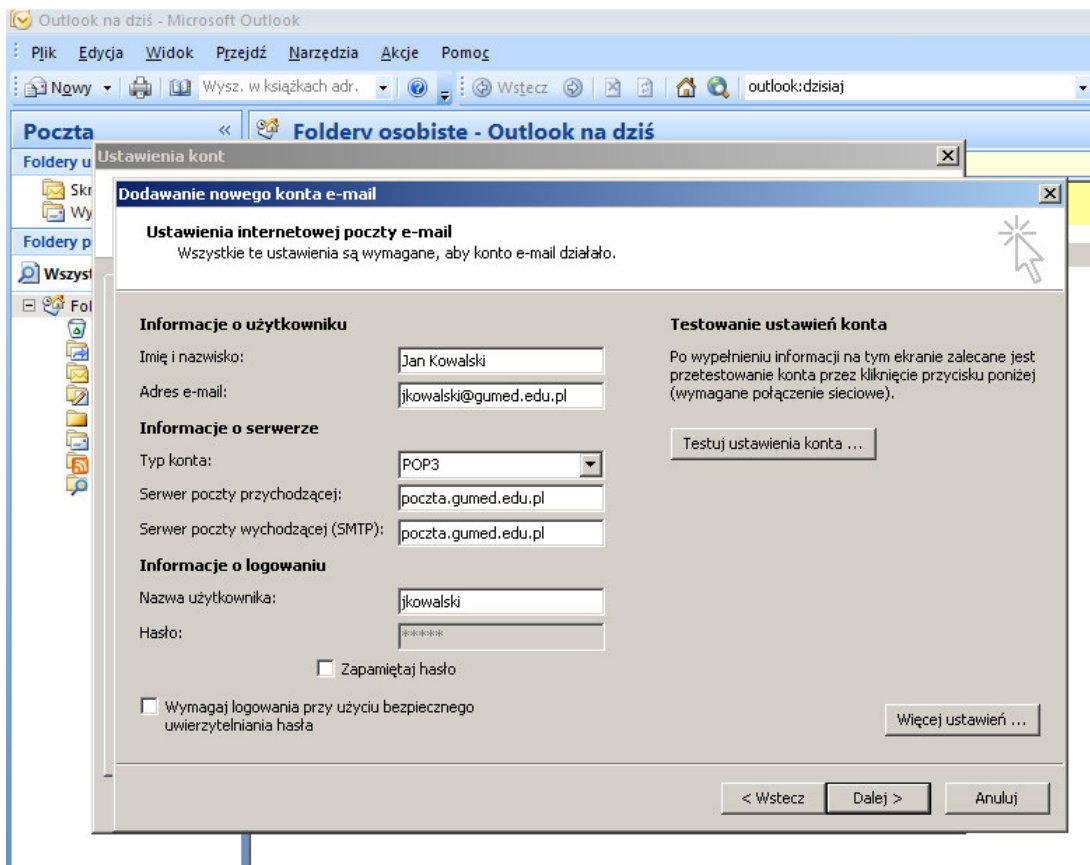
W kolejnym oknie należy zaznaczyć pole **Ręcznie konfiguruj ustawienia**



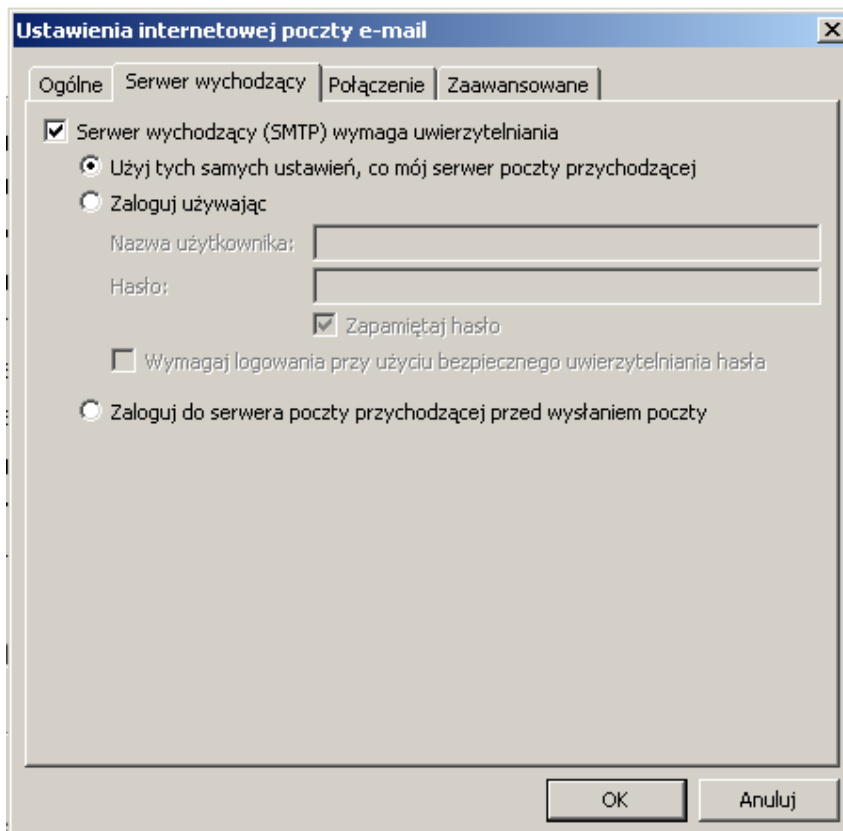
W następnym oknie trzeba zaznaczyć pole **Internetowa poczta e-mail.**



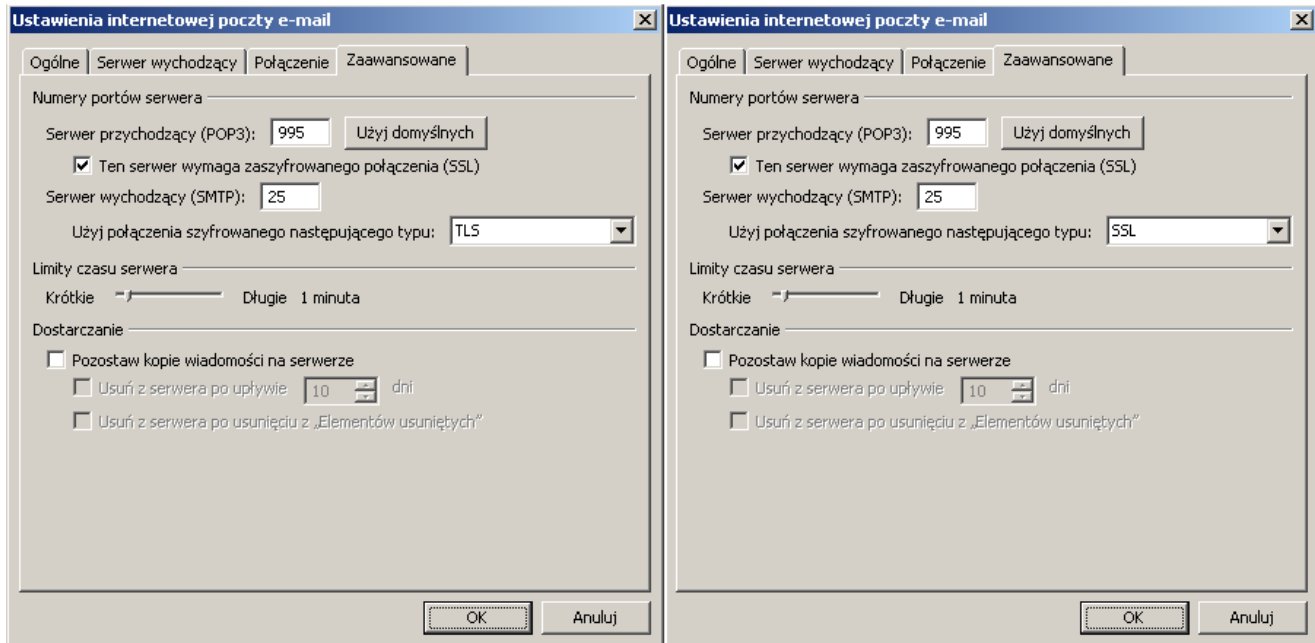
W kolejnym oknie wypełnić należy pola zgodnie z ich opisem.



W następnym kroku należy kliknąć na przycisk **Więcej ustawień ...** i w oknie, które się pojawi w zakładce **Serwer wychodzący** zaznaczyć **Serwer wychodzący (SMTP) wymaga uwierzytelnienia**.



W zakładce Zaawansowane zaznaczyć pole **Ten serwer wymaga zaszyfrowanego połączenia (SSL)** oraz **Użyj połączenia szyfrowanego następującego typu TLS** lub **SSL** (obydwa rodzaje połączeń są dozwolone).



Po kliknięciu OK, można przetestować ustawienia poprzez przyciśnięcie przycisku **Testuj ustawienia konta** Po poprawnym przejściu testu należy wybrać **Dalej** i w kolejnym oknie **Zakończ**. Konfigurację można uznać za zakończoną. Można rozpocząć normalne użytkowanie programu klienckiego.