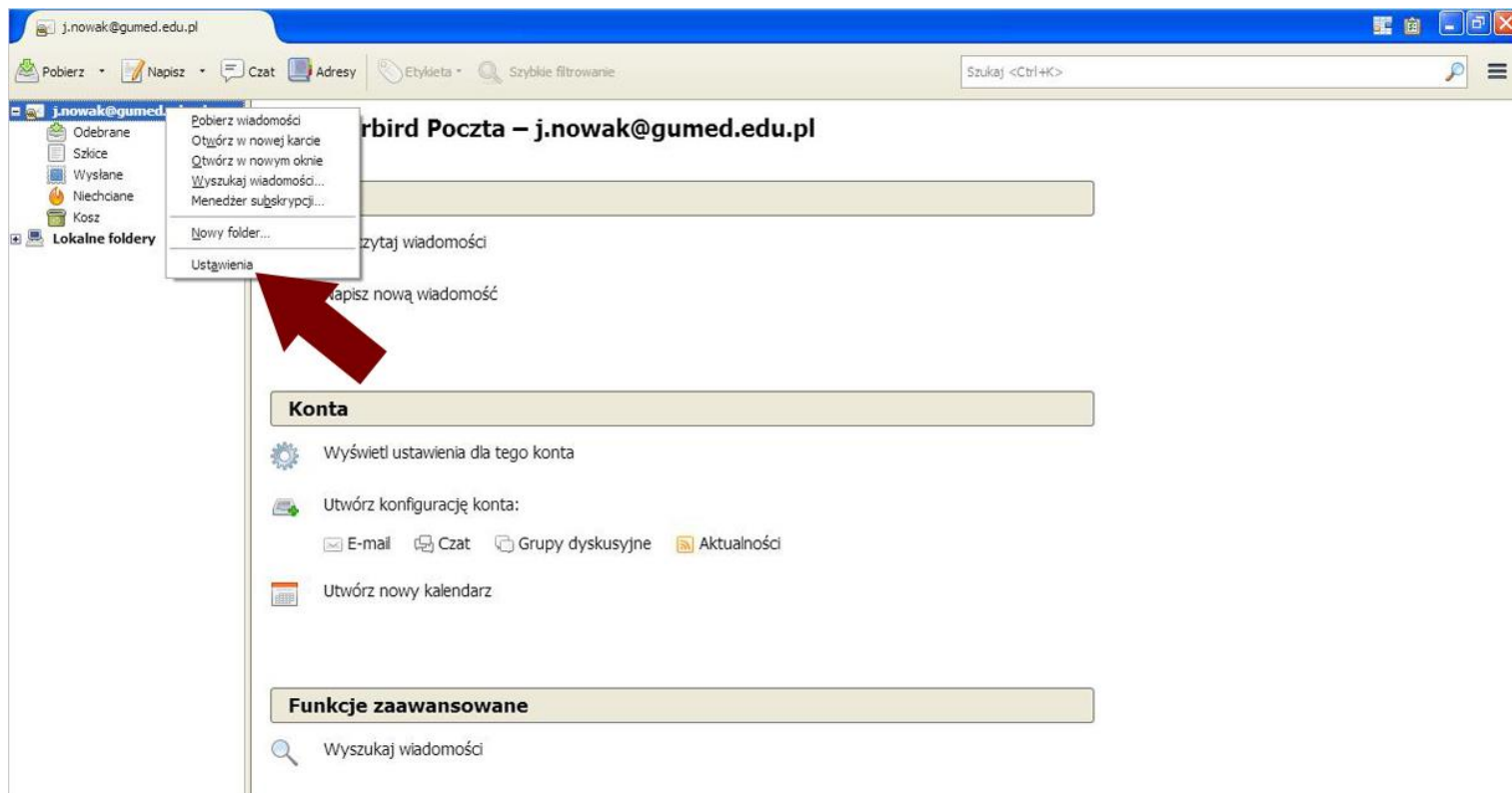


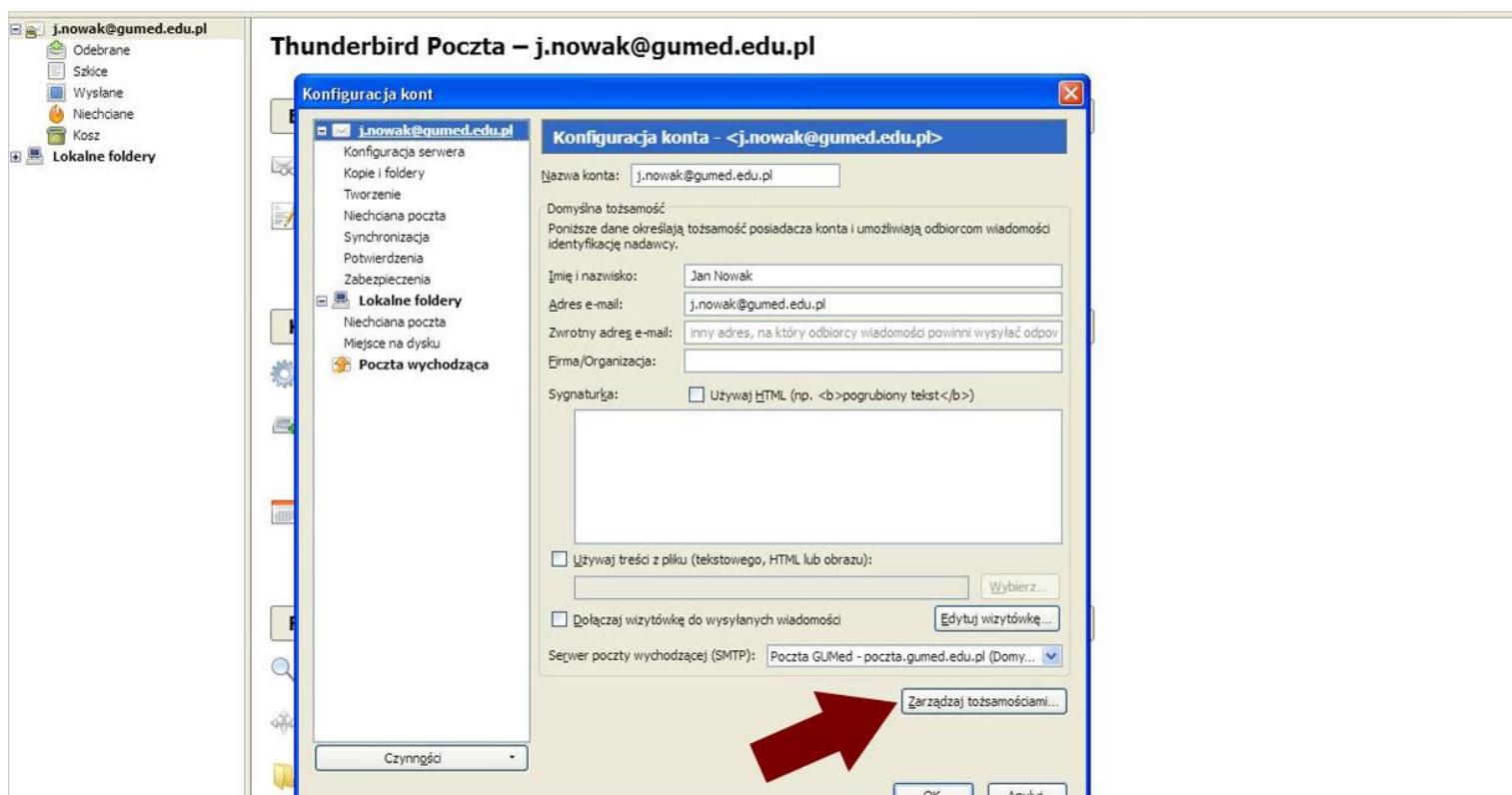
# Instrukcja – jak skonfigurować tożsamość (dodatkowy profil nadawcy) w Mozilla Thunderbird

(na przykładzie fikcyjnego konta j.nowak@gumed.edu.pl z przypisanym aliasem w postaci imie.nazwisko@gumed.edu.pl)

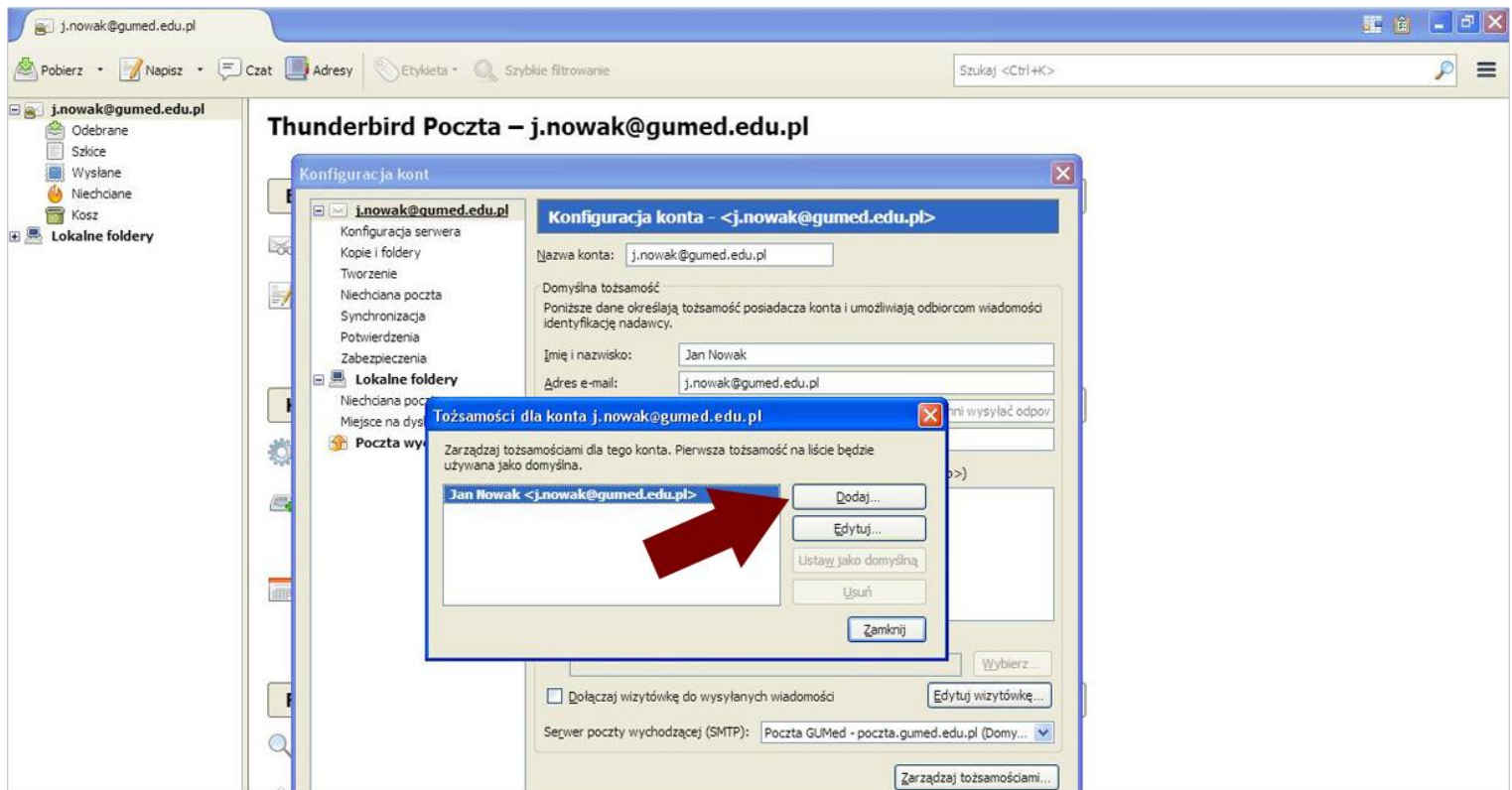
1. Klikamy prawym klawiszem myszy w swoje osobiste konto poczty i wybieramy „Ustawienia”.



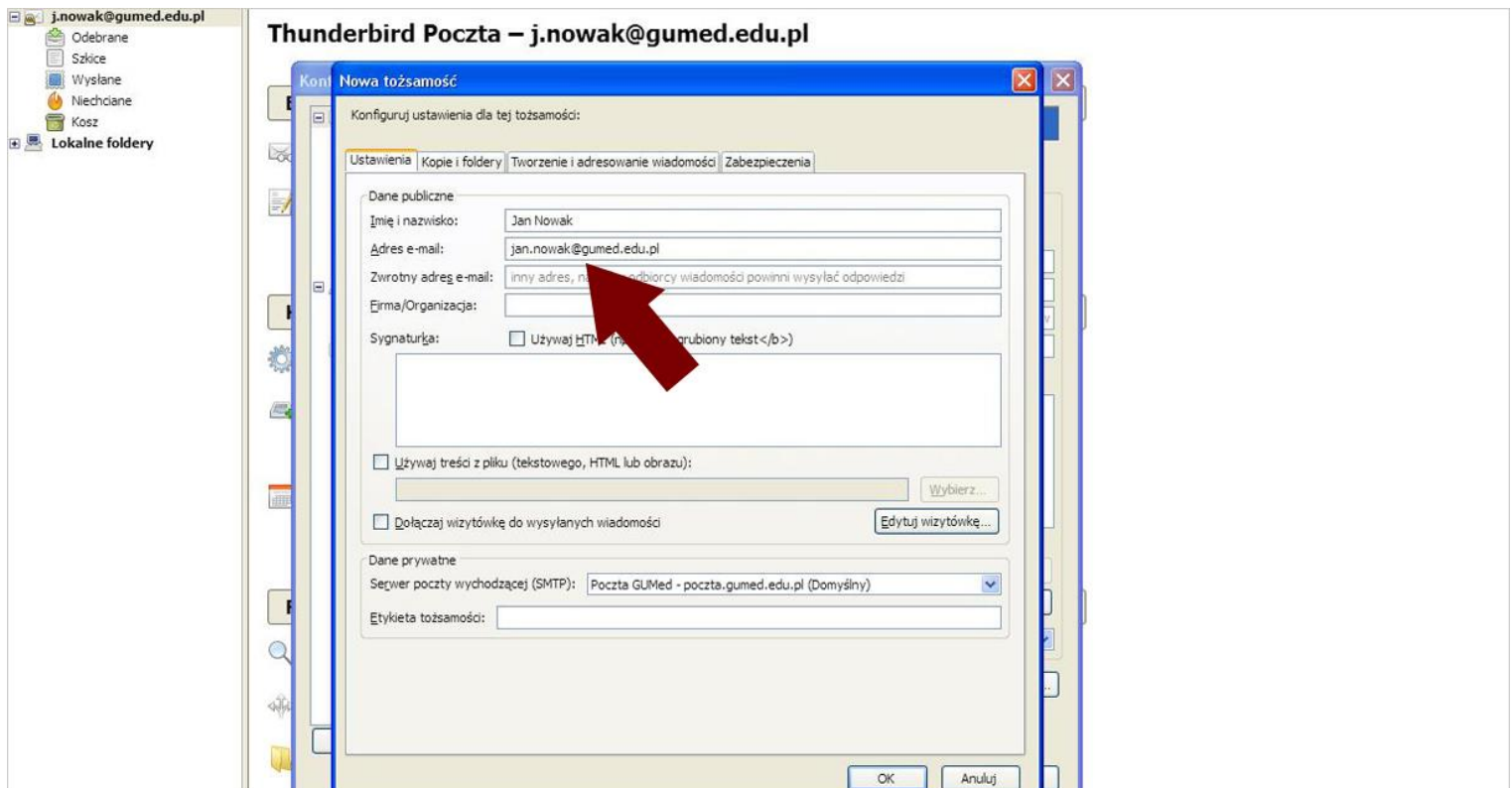
2. Klikamy w klawisz „Zarządzaj tożsamościami”.



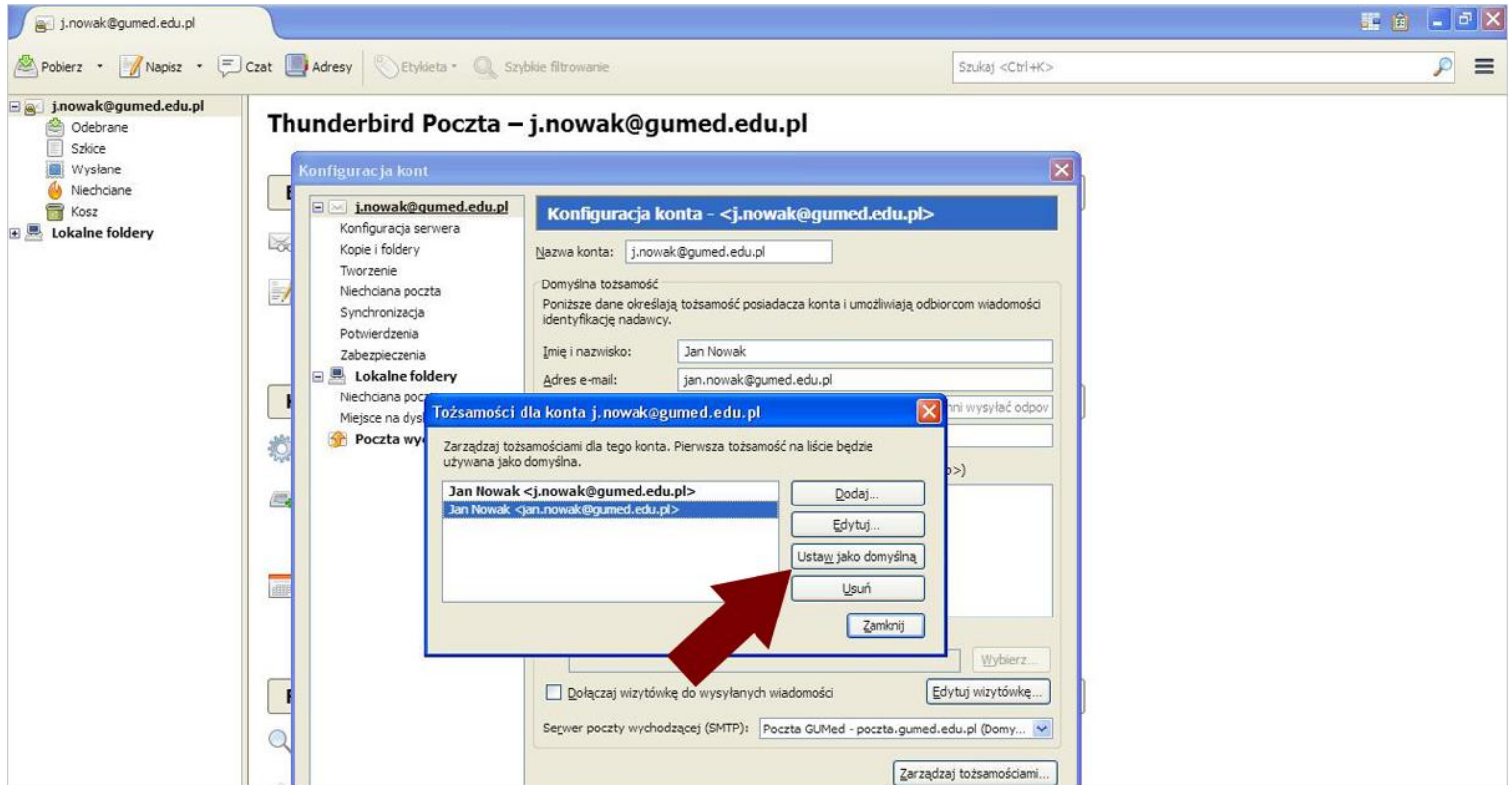
3. Klikamy w klawisz „Dodaj”.



4. Wpisujemy swoje imię i nazwisko, następnie adres email w postaci imie.nazwisko@gumed.edu.pl (bez polskich znaków) i klikamy w klawisz „OK”.



5. Zaznaczamy tożsamość `imie.nazwisko@gumed.edu.pl` i wybieramy „Ustaw jako domyślną”. Klikamy w klawisz „Zamknij”, a następnie w „OK”.



6. Podczas tworzenia nowej wiadomości lub odpowiedzi mamy możliwość wyboru adresu email.

