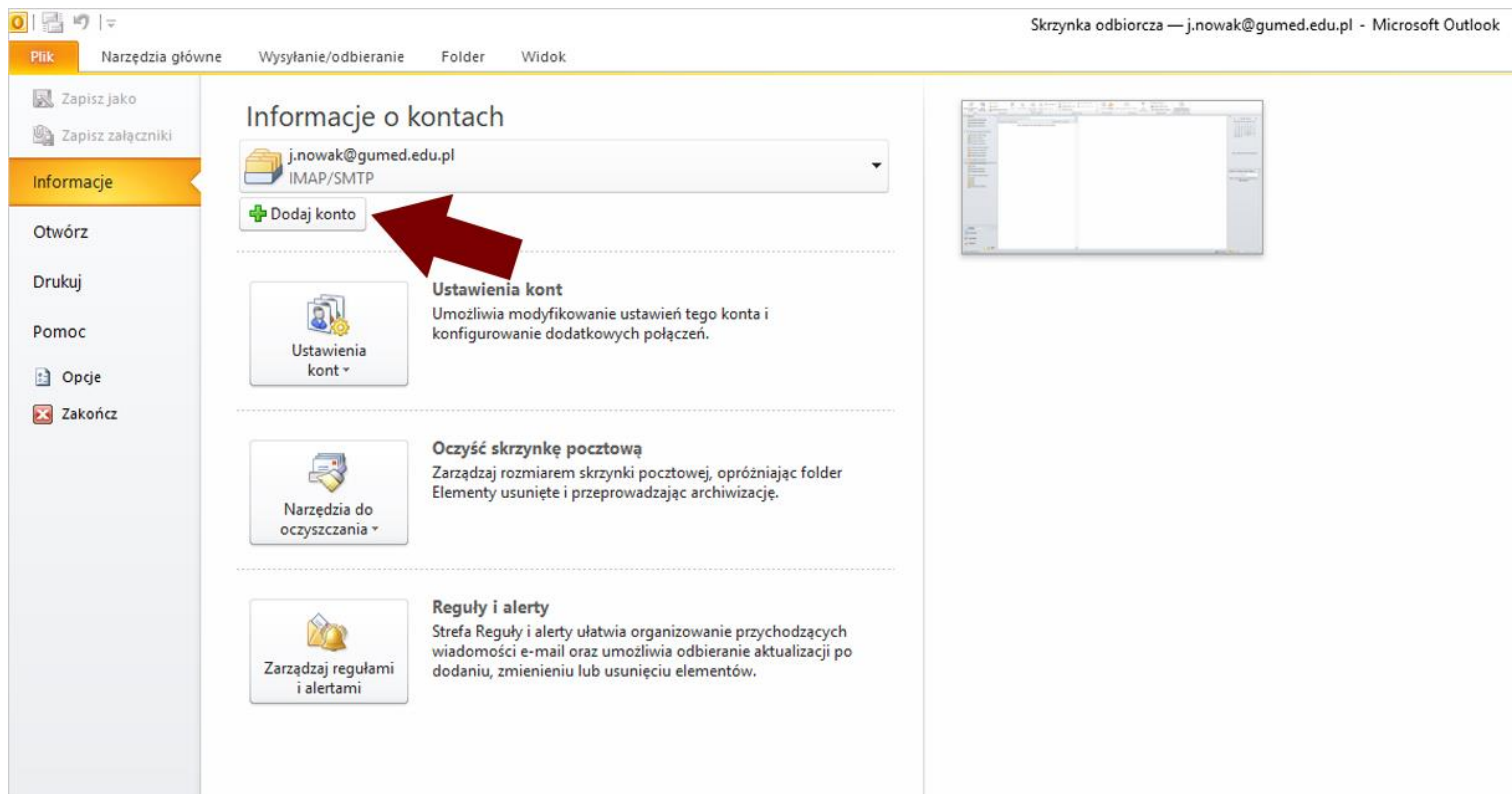


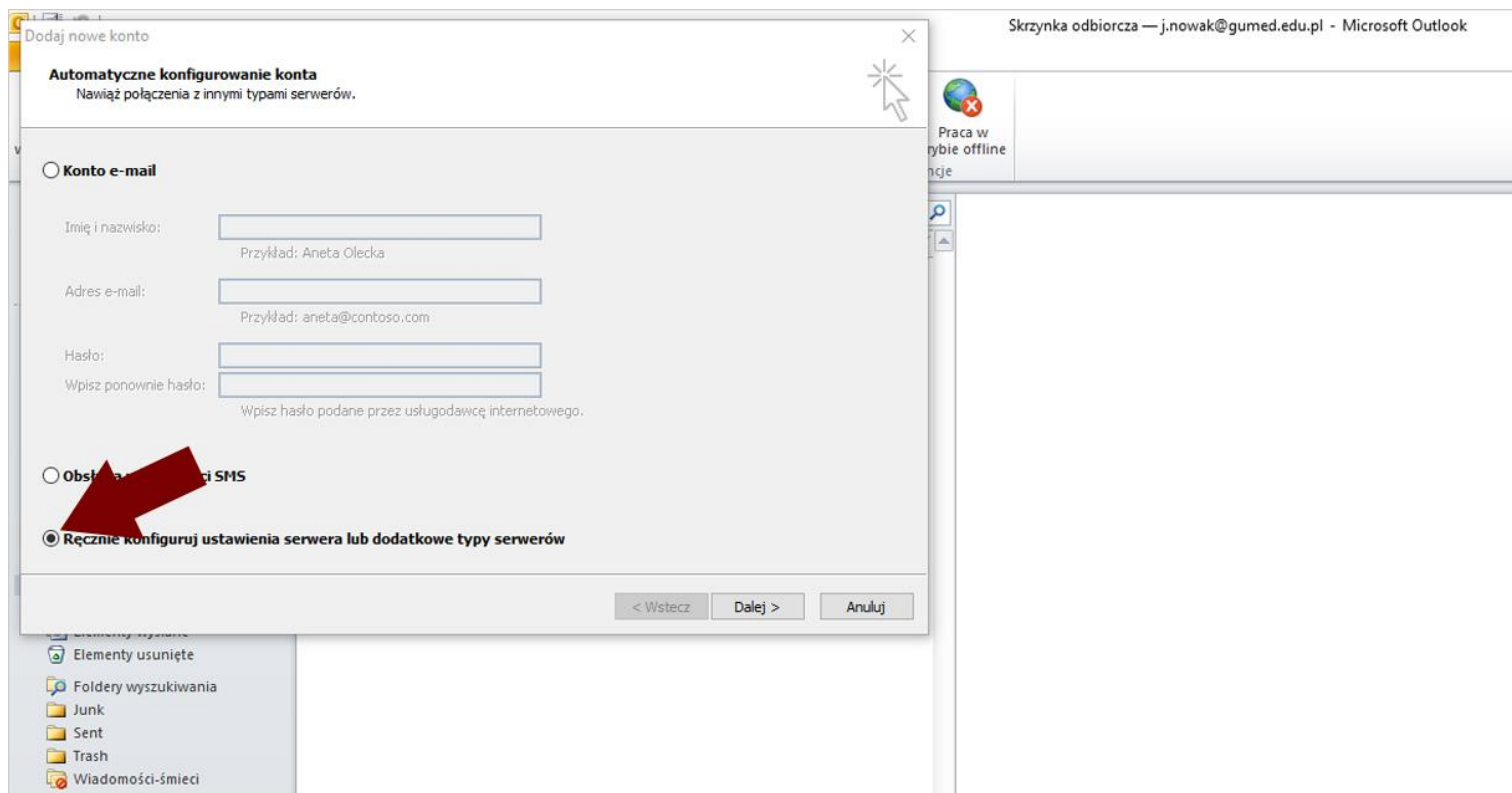
# Instrukcja – jak skonfigurować tożsamość (dodatkowy profil nadawcy) w Microsoft Outlook

(na przykładzie fikcyjnego konta j.nowak@gumed.edu.pl z przypisanym aliasem w postaci imie.nazwisko@gumed.edu.pl)

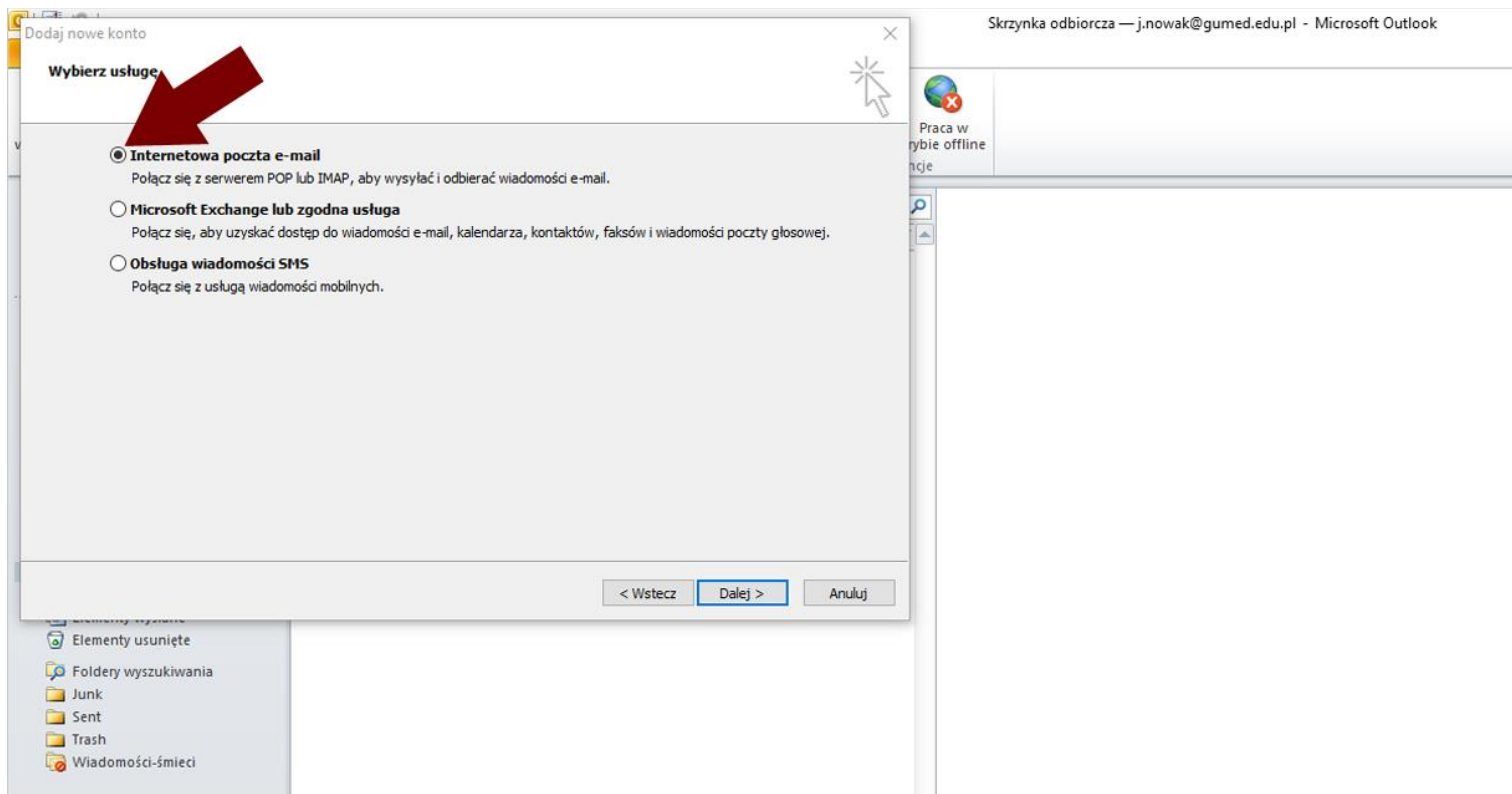
1. W menu wybieramy „Plik” i klikamy w klawisz „Dodaj konto”.



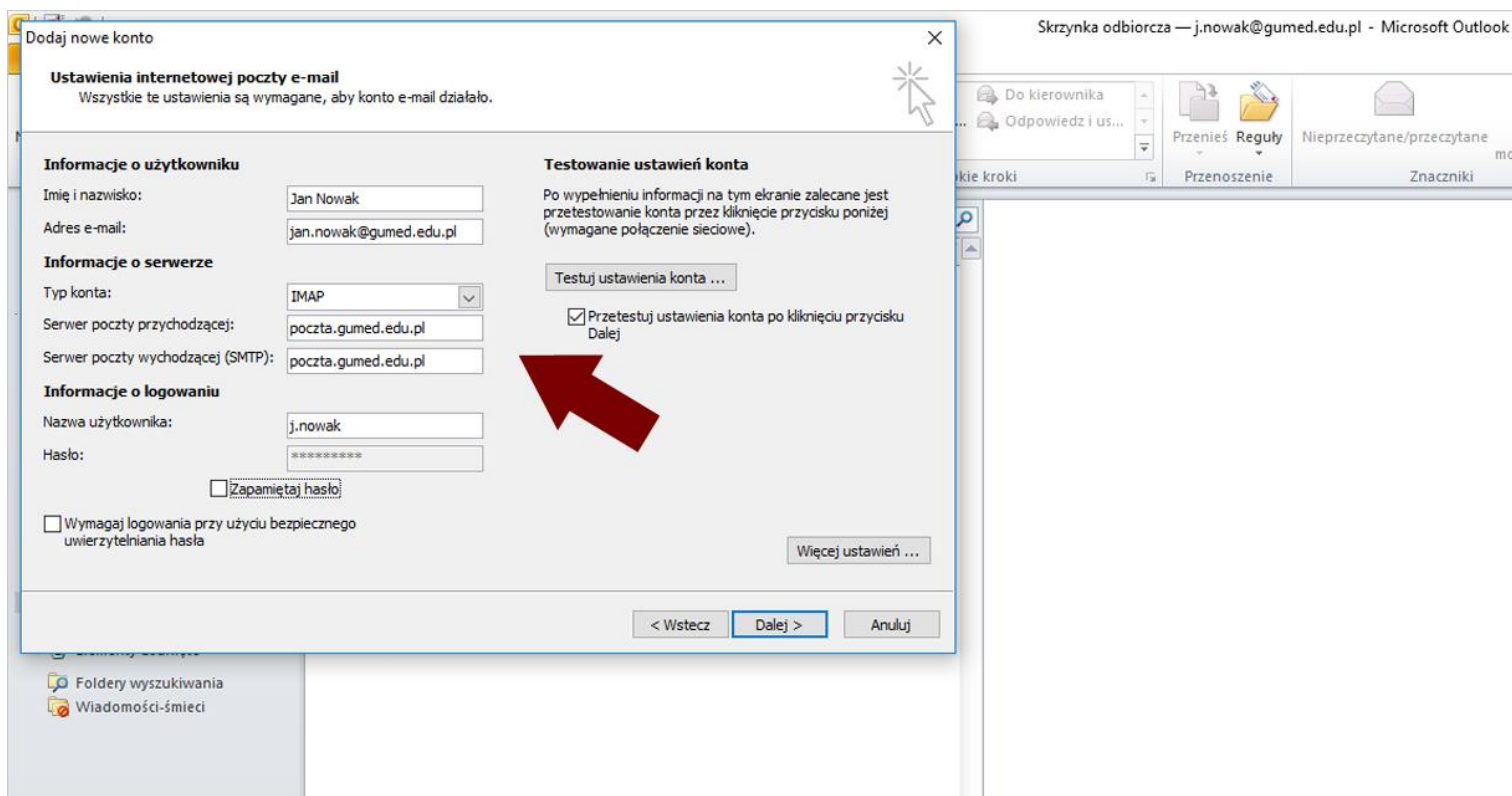
2. Wybieramy „Ręcznie konfiguruj ustawienia serwera lub dodatkowe typy serwerów” i klikamy w „Dalej”.



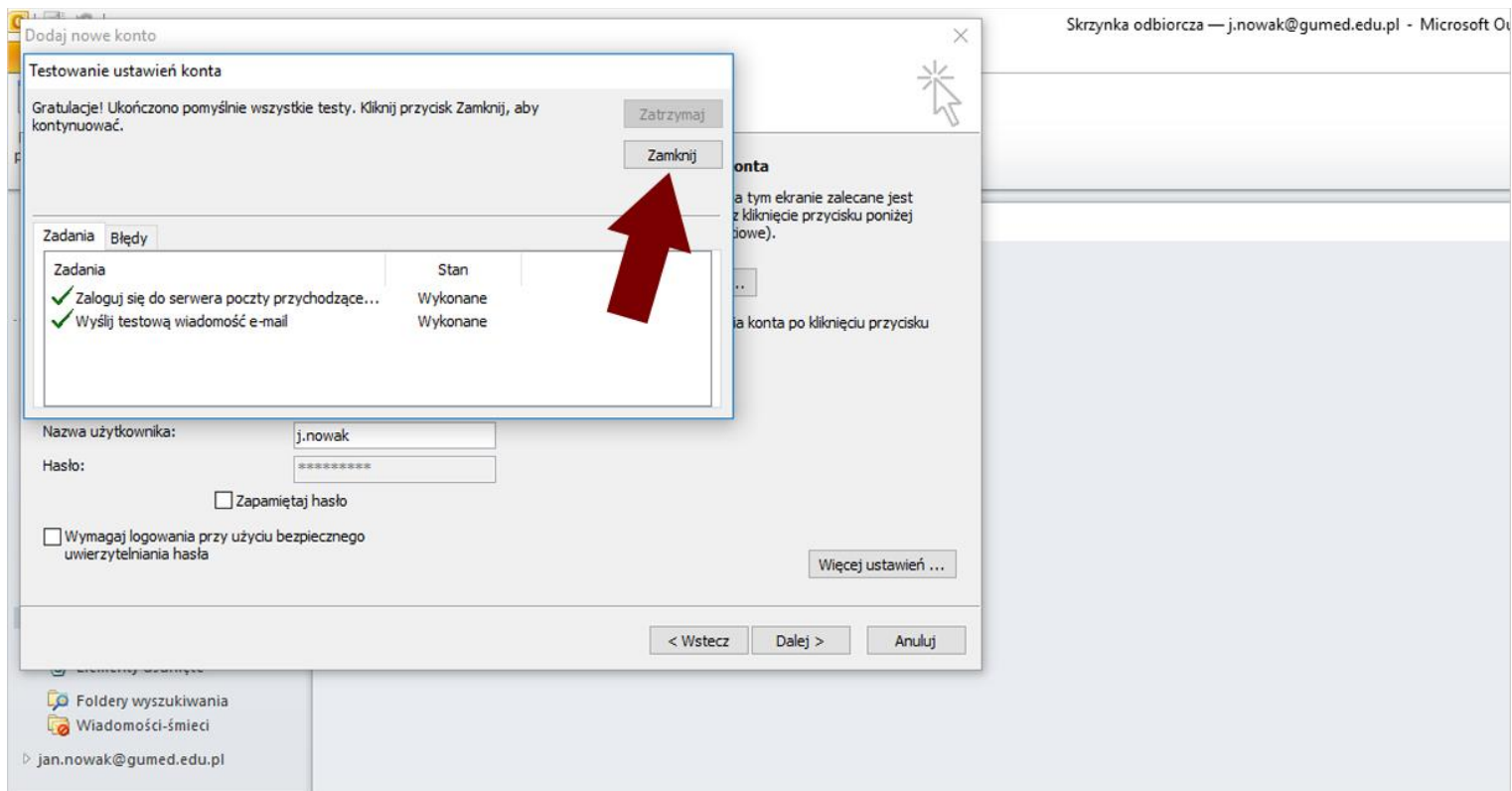
3. Wybieramy „Internetowa poczta e-mail” i klikamy w „Dalej”.



4. Wpisujemy swoje imię i nazwisko, następnie adres email w postaci imie.nazwisko@gumed.edu.pl (bez polskich znaków), typ konta IMAP, serwer poczty przychodzącej oraz wychodzącej „poczta.gumed.edu.pl”, w polu nazwa użytkownika **podajemy login do osobistego konta poczty**, następnie hasło i klikamy „Dalej”.



5. Po pomyślnym ukończeniu wszystkich testów klikamy w klawisz „Zamknij”, a następnie w „Zakończ”.



6. Podczas tworzenia nowej wiadomości lub odpowiedzi mamy możliwość wyboru adresu email.

