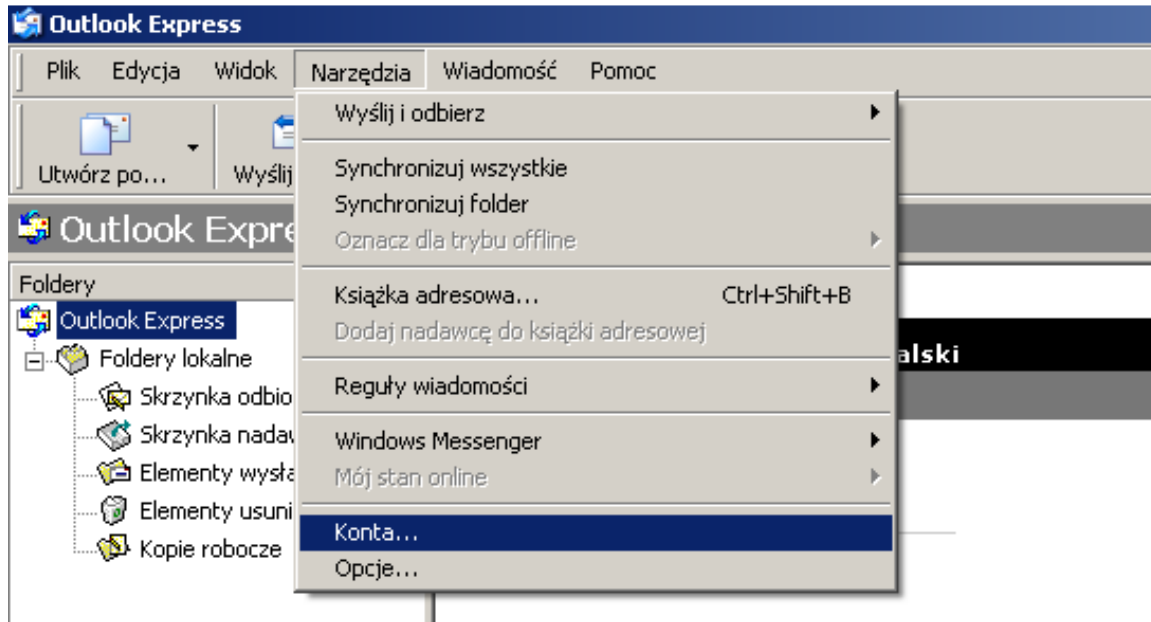


Zmiany w konfiguracji pokazane będą na przykładzie fikcyjnego konta na serwerze poczta.gumed.edu.pl

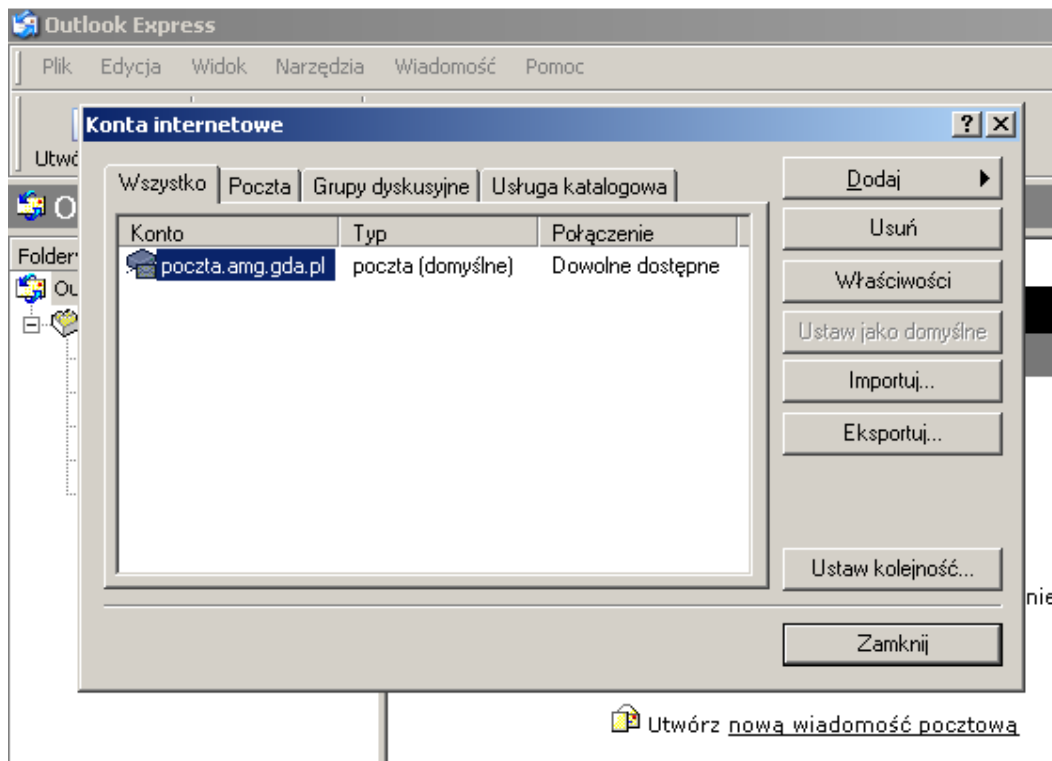
Właściciel konta: **Jan Kowalski**

Nazwa konta: **jkowalski**

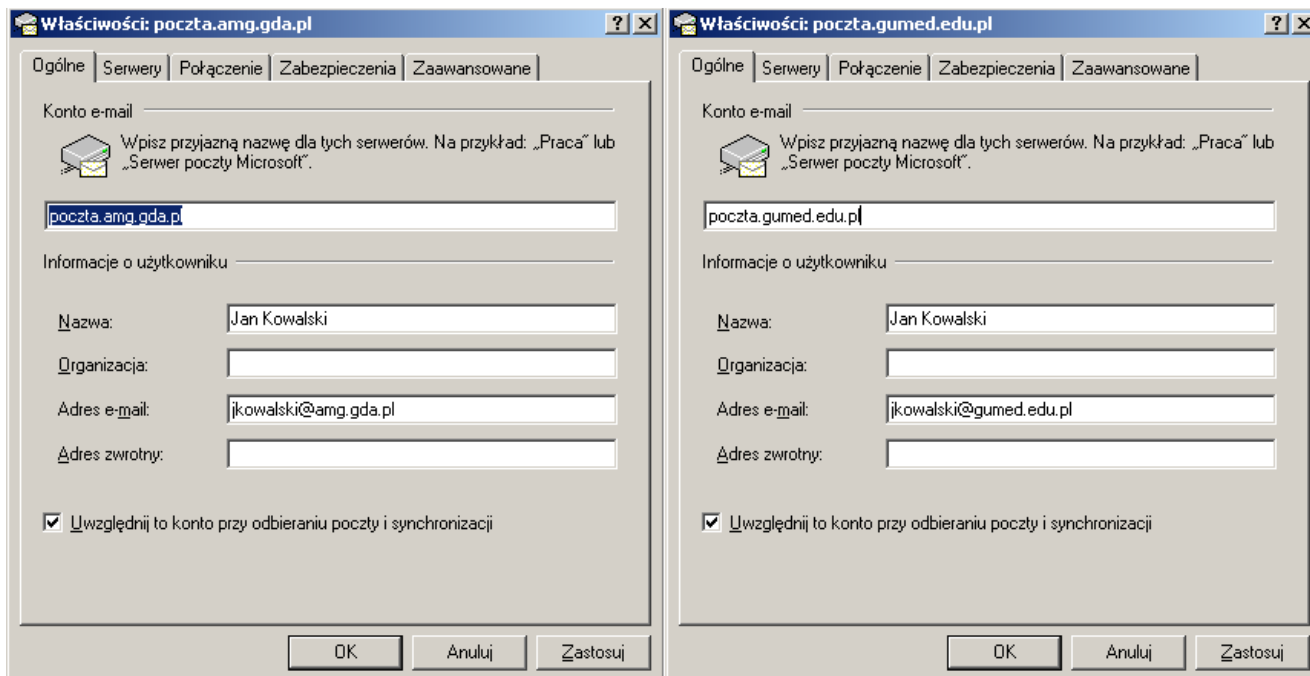
Należy wybrać w menu głównym: **Narzędzia -> Konta**



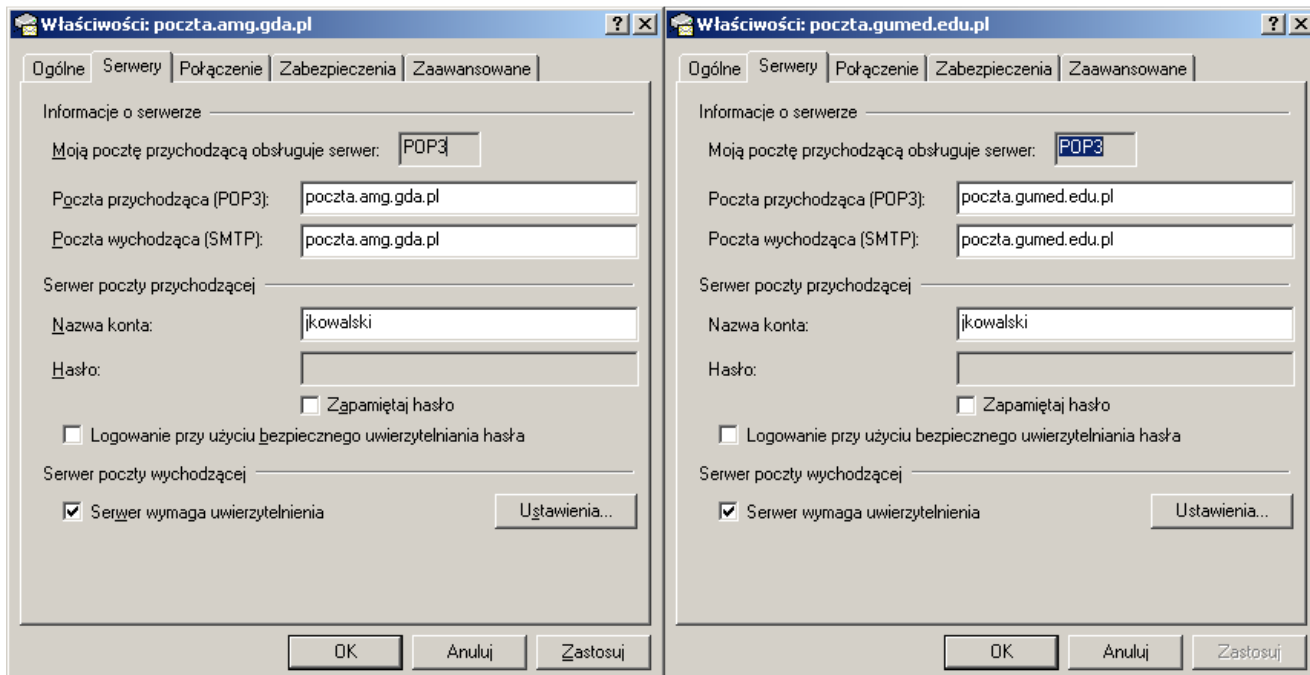
Po pojawieniu się kolejnego okna, należy wybrać konto pocztowe GUMed i kliknąć przycisk **Właściwości**.



W zakładce **Ogólne** pola wymagające zmiany to **Konto e-mail** i **Adres e-mail**. Poniższy rysunek przedstawia: po lewej - ustawienia przed zmianami, po prawej – po zmianach.



W zakładce **Serwery** pola wymagające zmiany to **Poczta przychodząca** i **Poczta wychodząca**. Poniższy rysunek przedstawia: po lewej - ustawienia przed zmianami, po prawej – po zmianach.



Po zamknięciu otwartych okien konfiguracyjnych przyciskiem **OK** można powrócić do normalnej pracy z programem.